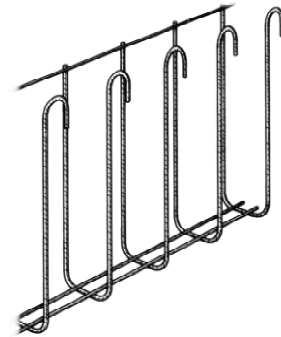


RIPA® - Anschlusskorb



Die innovative Armierung: ⇒ sicher
 ⇒ einfach
 ⇒ rationell

Die Vorteile: ⇒ umfangreiche Typenpalette
 ⇒ problemlose Bemessung
 ⇒ einfache planliche Darstellung
 ⇒ einwandfrei und rasch verlegt

Lieferprogramm:

Typen	Korb- breite B cm	Wand- bzw. Deckenstärke d cm	Schenkel- länge der Bügel cm	Bügel	Abstand der Bügel cm	Nenn- querschnitt As cm ² /m	Gewicht pro Meter kg/lfm	Preis €/Stk.	Bünde- lung Stk./Bund
9 L	9	13 - 16	50	16 φ 8 mm	20	2,51	3	44,40	30
13 L	13	17 - 20	50	16 φ 8 mm	20	2,51	3,1	45,23	30
18 L	18	22 - 25	50	16 φ 8 mm	20	2,51	3,2	46,73	30
11 M	11	15 - 19	70	21 φ 8 mm	15	3,35	4,6	68,91	30
15 M	15	19 - 22	70	21 φ 8 mm	15	3,35	4,7	70,43	30
20 M	20	24 - 28	70	21 φ 8 mm	15	3,35	4,8	72,21	30
15 S	15	19 - 22	85	21 φ 10 mm	15	5,24	8,6	127,41	20
20 S	20	24 - 28	85	21 φ 10 mm	15	5,24	8,8	130,53	20

Die Preise sind ohne Mehrwertsteuer.

Stahlkennwerte B550 nach ÖNORM B4707

Mit den ungebogenen freien Enden entspricht der Anschlusskorb den Sicherheitsvorschriften der Bauarbeiterschutzverordnung.

Die Ripa-Anschlusskörbe haben eine Länge von 3,1 m.

Gültigkeit der Preisliste: bis auf Widerruf